

FORMATION- ACCOMPAGNEMENT LA MALETTE DE L'ENTREPRENEUR



Carrières

PARTENAIRE DE VOTRE RÉUSSITE

PROGRAMME PÉDAGOGIQUE

MODULE 1 : Accompagnement à la création de son entreprise : **4 demi journées**

01 DE L'IDÉE AU PROJET

- Identifier ses motivations profondes : le sens du projet
- Evaluer ses atouts et ses faiblesses au regard du projet
- Evaluer son environnement personnel (familial, relationnel...)
- Identifier son réseau

Objectif de la phase : Valider les pré-requis : attestation pour inscription à l'action «Accompagnement à la création de son entreprise Grand Angle ».

02 DÉFINIR SON MODÈLE ÉCONOMIQUE

- Définir l'activité principale, le concept
- Définir les sources potentielles de chiffre d'affaires
- Recenser les ressources utiles (humaines, matérielles, financières)
- Le modèle CANVA

Objectif de la phase : Accompagnement du créateur afin de construire avec lui son business model avec le modèle CANVA.

03 ÉTUDIER SON MARCHÉ

- Le secteur d'activité
- La demande
- L'offre
- Définir son positionnement commercial

Objectif de la phase : Accompagnement dans l'identification des opportunités du créateur à court et moyen terme.

04 LE STATUT JURIDIQUE

- Les différents statuts et leurs particularités
- Le pacte d'associés
- Comment déposer ses statuts (la création officielle)
- Le compte de résultat prévisionnel

Objectif de la phase : Accompagnement du créateur sur le choix du statut au regard de sa future activité et de sa situation personnelle.

05 LE PRÉVISIONNEL FINANCIER

- Le plan de financement
- Les charges d'exploitation
- Le seuil de rentabilité
- Le compte de résultat prévisionnel

Objectif de la phase :Accompagnement du créateur et construire avec lui son prévisionnel financier viable.

06 LE PLAN D'ACTION

- Lister les actions à engager
- Définir les actions prioritaires
- Construire un plan d'actions (objectifs / moyens / délais)

Objectif de la phase : Accompagnement du créateur dans sa phase opérationnelle.



MODULE 2 : Créer une identité visuelle qui définit votre projet :

2 jours et demi

01 LE BRANDING

- Les bases du branding
- Comprendre le branding et son utilité
- Connaître les bonnes pratiques générales (do/don't)

02 UTILISER UNE CHARTE GRAPHIQUE

- Ce que comprend une charte graphique
- Connaître les bonnes pratiques générales (do/don't)

03 DÉBRIEF QUESTIONNAIRE

- Etude de chaque réponse du questionnaire
- Mise en place d'un brief de création définitif

04 CRÉATION

- 1 semaine après : 3 rendus envoyés pour choix de la piste à emprunter (1h max en visio)
- 1 semaine après : rendu logo final (call de 30min pour en discuter et faire des changements si nécessaire)
- 1 journée après : rendu de la charte graphique

MODULE 3 : Créer du contenu pertinent pour gagner en visibilité :

2 jours et demi

01 CRÉATION DE CONTENU

- Découvrir et comprendre la création de contenu
- Moodboard, découverte et mise en pratique
- Conseil pour devenir autonome dans la création de contenu (débloquer sa créativité, techniques de base de prise de vue, gérer son matériel...)
- Apprendre à utiliser le contenu (déclinaison, gestion de fichiers, formats, résolution...).

02 SHOOTING

- Shooting en collaboration sur une demi-journée (prise de vue photo ou vidéo)
- Partage et aide lors du shooting
- 1 jour de post-production (retouche photo et/ou montage de la vidéo).



MODULE 4: Créer et gérer son propre site internet :

2 jours et demi

01 INSTALLER ET ADMINISTRER WORDPRESS

- Achat d'un nom de domaine sécurisé et connexion à WordPress
- Administration et premiers réglages
- Créer des pages

02 CRÉER ET AGENCER SES CONTENUS

- Créer son menu
- Initiation à Elementor et son constructeur de page (Elementor Builder)
- Rechercher ses images et créer un "bon" contenu pour son site
- Gérer ses médias et textes

Test n°1 : créer une page d'accueil à partir d'une maquette schématique (correction vidéo pas à pas)

03 CRÉER UN SITE AU DESIGN MODERNE ET ERGONOMIQUE

- Qu'est-ce qu'un webdesign réussi ? (DO et DON'T)
- Importer une mise en page préconçue (Elementor)
- Personnaliser son site intégralement
- Créer son formulaire de contact
- L'ergonomie (les bases à respecter)

Test n°2 : Création d'un site de 3 pages avec utilisation d'un template (correction vidéo pas à pas)

04 AJOUTER DES FONCTIONNALITÉS ET OPTIMISER LE SEO

- Blog, newsletter, réseaux sociaux
- Chat en ligne
- Installer et gérer les extensions
- Recommandation d'extensions (gestion du cache, optimisation images, métadonnées, sitemap et Yoast)
- Le référencement naturel (hiérarchisation des titres H1, H2, H3... ; articles ; métadonnées ; mots-clés)

05 SAUVEGARDER ET METTRE À JOUR SON SITE

- Mise en place d'une sauvegarde automatique en arrière-plan
- Sauvegarder et restaurer son site WordPress
- Migrer son site
- Approfondissements sur le changement d'hébergeur ou de nom de domaine
- Maintenir son site à jour (WordPress, Thème et Plugins)

06 SÉCURITÉ, LÉGISLATION ET ANALYSE DU TRAFIC

- La sécurité
- Les obligations légales - RGPD
- Installation et paramétrage des outils de mesure d'audience

07 MISE EN LIGNE DE VOTRE SITE ACCOMPAGNÉ DE VOTRE FORMATEUR

- Analyse de votre site internet
- Conseils en direct avec votre formateur
- Mise en ligne officielle de votre site internet

MODULE 5 : Utiliser efficacement les réseaux sociaux : **1 jour et demi**

01 SAVOIR UTILISER LES RÉSEAUX SOCIAUX

- Comprendre les réseaux et leur utilité
- Connaître les bonnes pratiques générales
- Apprendre à utiliser les nouveautés

02 UTILISER LES OUTILS DE CRÉATION ET DE PROGRAMMATION

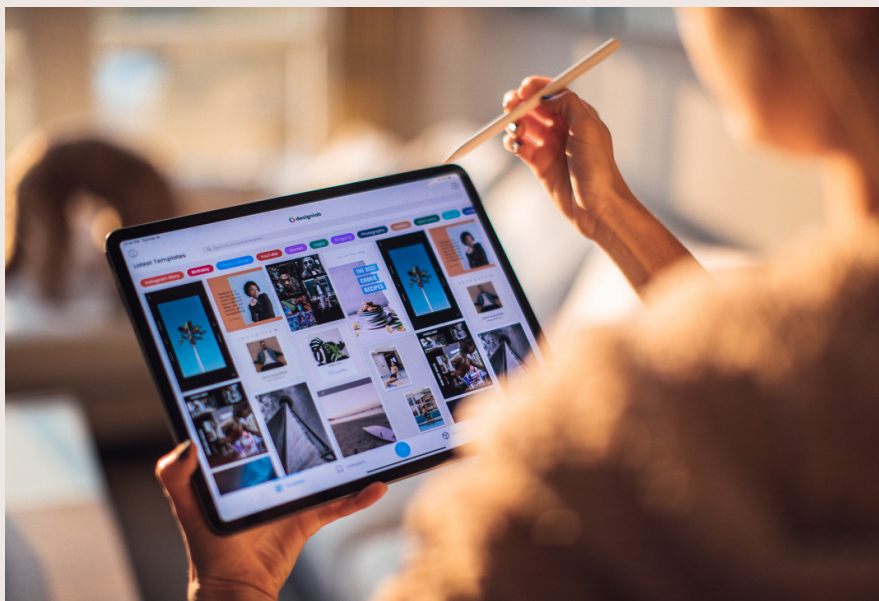
- Les outils de programmation : buffer, business manager, preview...)
- Les outils de design (canva, playplay...)

03 CRÉATION D'UNE STRATÉGIE DE COMMUNICATION

- Définir une stratégie en adéquation avec son secteur / sa cible
- Comment utiliser les réseaux efficacement selon votre business

→ Mise en place d'un calendrier éditorial + recherche des différents sujets à intégrer dans la stratégie.

Nous ciblons ensemble les réseaux qui seront les plus adéquates selon votre business. Nous construisons ensemble les premiers steps et vous apprenez à vous servir des outils indispensables à votre quotidien !



OBJECTIFS DE LA FORMATION

- Connaître les outils opérationnels et piloter son activité
- Cibler et étudier les réseaux sociaux les plus adéquats à votre business
- Définir la stratégie pour un site internet efficace.
- Se faire accompagner sur la création d'entreprise
- Définir son projet, son marché et un positionnement cohérent
- Apprendre les outils opérationnels et piloter son activité

MÉTHODE PÉDAGOGIQUE

Connaissances -> Exemples -> Mise en pratique -> Accompagnement.

PUBLIC CONCERNÉ

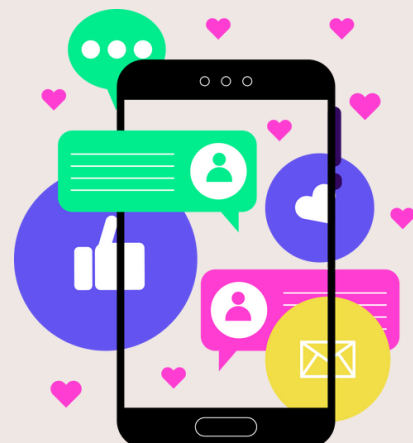
Chefs d'entreprise ou porteurs de projets de création d'entreprise.

FORMATEUR

Consultants formateurs, experts en Webdesign et en création d'entreprise

PRÉ-REQUIS DE LA FORMATION

Etre porteur d'un projet de création ou de reprise d'entreprise



MODALITÉS DE LA FORMATION

- **Tarif : 9.300€ net de taxes**

La formation se déroule sur 11 jours (77H)

Elle peut être dispensée en présentiel ou en distanciel

- **Accès :**

-Entrée en formation toute l'année (date à définir avec l'OF)

-Admission après entretien --> délai de réponse sous 24h

- **Condition d'accessibilité aux personnes handicapées :**

Pour les personnes en situation de handicap, nous contacter afin d'adapter les conditions d'accès

- **Evaluation :**

Cas pratique

Vous avez des questions ? Vous souhaitez y participer ?

06 11 26 61 36 - contact@nrcarrieres.com

LE + de NRCARRIERES :

OFFERT : Votre plaquette de votre entreprise et vos 1ères cartes de visite !